

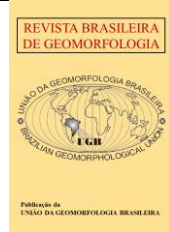


<https://rbgeomorfologia.org.br/>
ISSN 2236-5664

Revista Brasileira de Geomorfologia

v. 26, n° 3 (2025)

<http://dx.doi.org/10.20502/rbg.v26i3.2624>



Material Suplementar

Cartografia das formas de relevo original e tecnogênicas na bacia hidrográfica do rio Tigre, Erechim, RS

Cartography of original and technogenic landform in the Tigre watershed, Erechim, RS

André Ricardo Furlan¹, Romario Trentin² e Luís Eduardo de Souza Robaina³

¹ Universidade Federal de Santa Maria, Departamento de Geociências, Santa Maria, Brasil. E-mail: andre.ricardofurlan@gmail.com

ORCID: <https://orcid.org/0000-0003-1927-6114>

² Universidade Federal de Santa Maria, Departamento de Geociências, Santa Maria, Brasil. E-mail: romario.trentin@gmail.com

ORCID: <https://orcid.org/0000-0002-0615-2801>

³ Universidade Federal de Santa Maria, Departamento de Geociências, Santa Maria, Brasil. E-mail: lesrobaina@yahoo.com.br

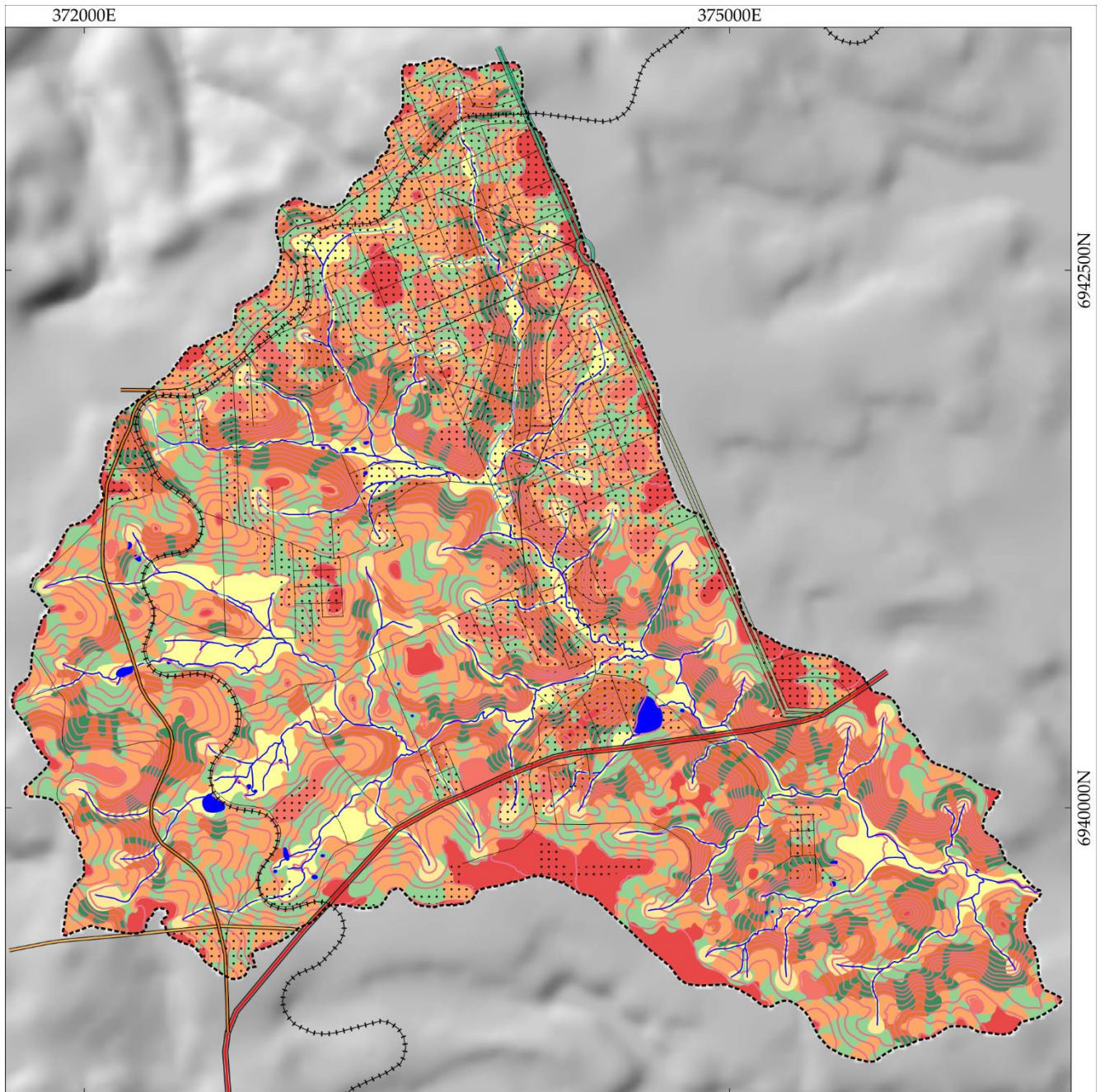
ORCID: <http://orcid.org/0000-0002-2390-6417>

Recebido: 05/10/2024; Aceito: 16/06/2025; Publicado: data

Tabela S1. Elementos do Relevo Alterados pela Urbanização

Intervenção Urbana	1975	1989	2010	2023
Elementos do Relevo	Km ²	Km ²	Km ²	Km ²
1 – Planícies e Terraços Fluviais	0,21	0,49	0,63	0,69
2 – Vales Encaixados	0,11	0,20	0,25	0,26
3 – Cabeceiras de Drenagem	0,11	0,22	0,25	0,27
4 – Vertentes Convexas Suavemente Inclinadas	1,27	2,37	2,82	2,93
5 – Vertentes Côncavas Suavemente Inclinadas	1,06	1,86	2,14	2,21
6 – Vertentes Convexas Fortemente Inclinadas	0,55	1,04	1,30	1,35
7 – Vertentes Côncavas Fortemente Inclinadas	0,25	0,50	0,60	0,62
8 – Patamares Planos e Convexos	0,19	0,26	0,28	0,30
9 – Topos Planos, Convexos e Aguçados	0,36	0,50	0,53	0,56

Fonte: Organização do autor (2024)



- Legenda**
- Bacía Hidrográfrica Rio Tigre
 - Canais Fluviais**
 - Original ou Semi-preservedo
 - Tamponada
 - Açudes
 - Curva de Nível (5 metros)
 - Acessos**
 - BR-153
 - BR-480
 - RS - 211
 - Av. Maurício Cardoso
 - Av. Sete de Setembro
 - ++++ Ferrovía
 - Área Urbanizada

- Elementos do Relevo**
- Planícies e Terraços Fluviais
 - Vales Encaixados
 - Cabeceiras de Drenagem
 - Vertentes Convexas Suavemente Inclíadas
 - Vertentes Côncavas Suavemente Inclíadas
 - Vertentes Convexas Fortemente Inclíadas
 - Vertentes Côncavas Fortemente Inclíadas
 - Patamares Planos e Convexos
 - Topos Planos, Convexos e Aguçados

N

0 600 1.200 m

Escala Gráfica

Sistemas Geodésicos de Referência:
SIRGAS 2000/UTM 22 S

Figura S1. Expansão urbana sobre os elementos do relevo (1975).

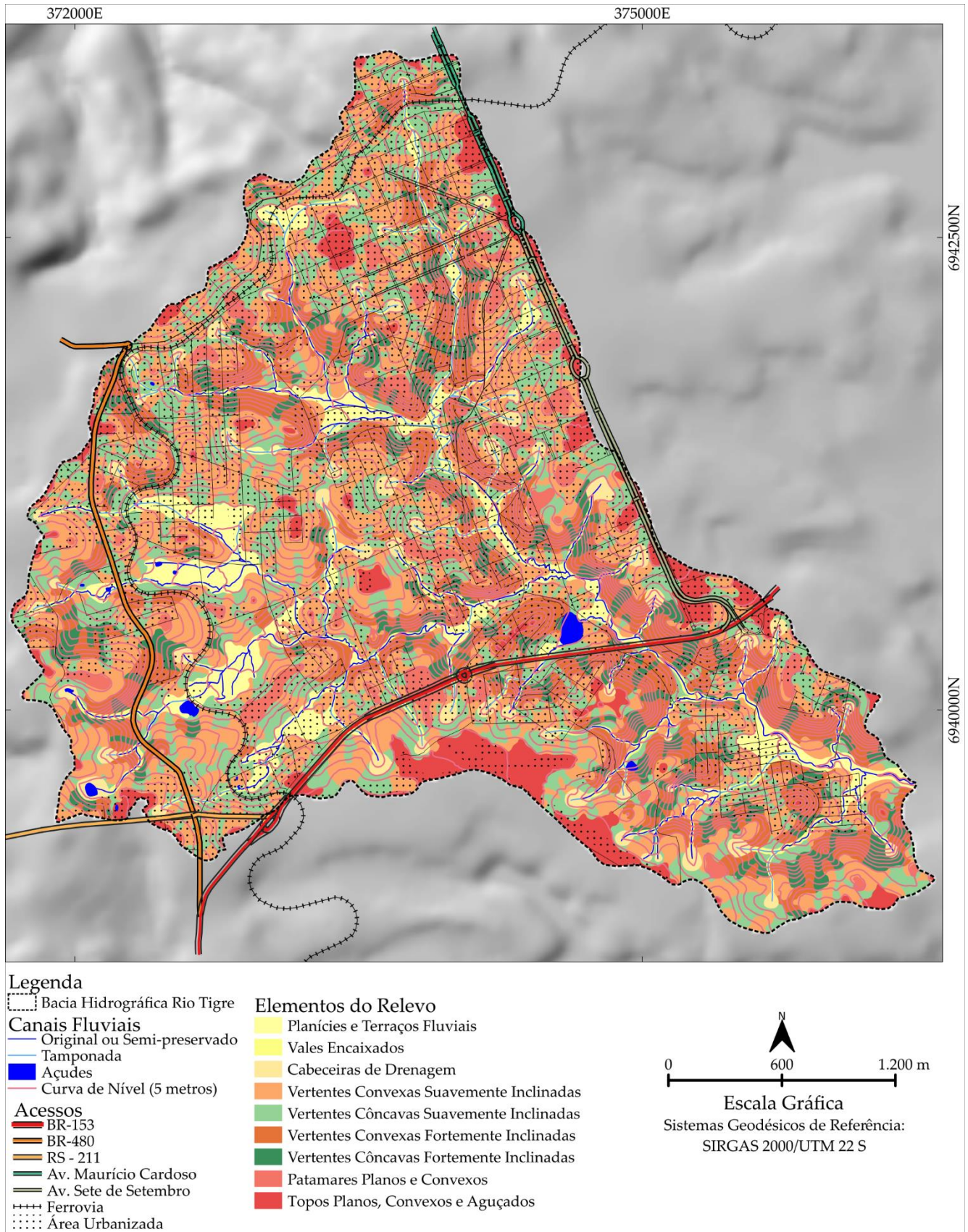


Figura S2. Expansão urbana sobre os elementos do relevo (1989).

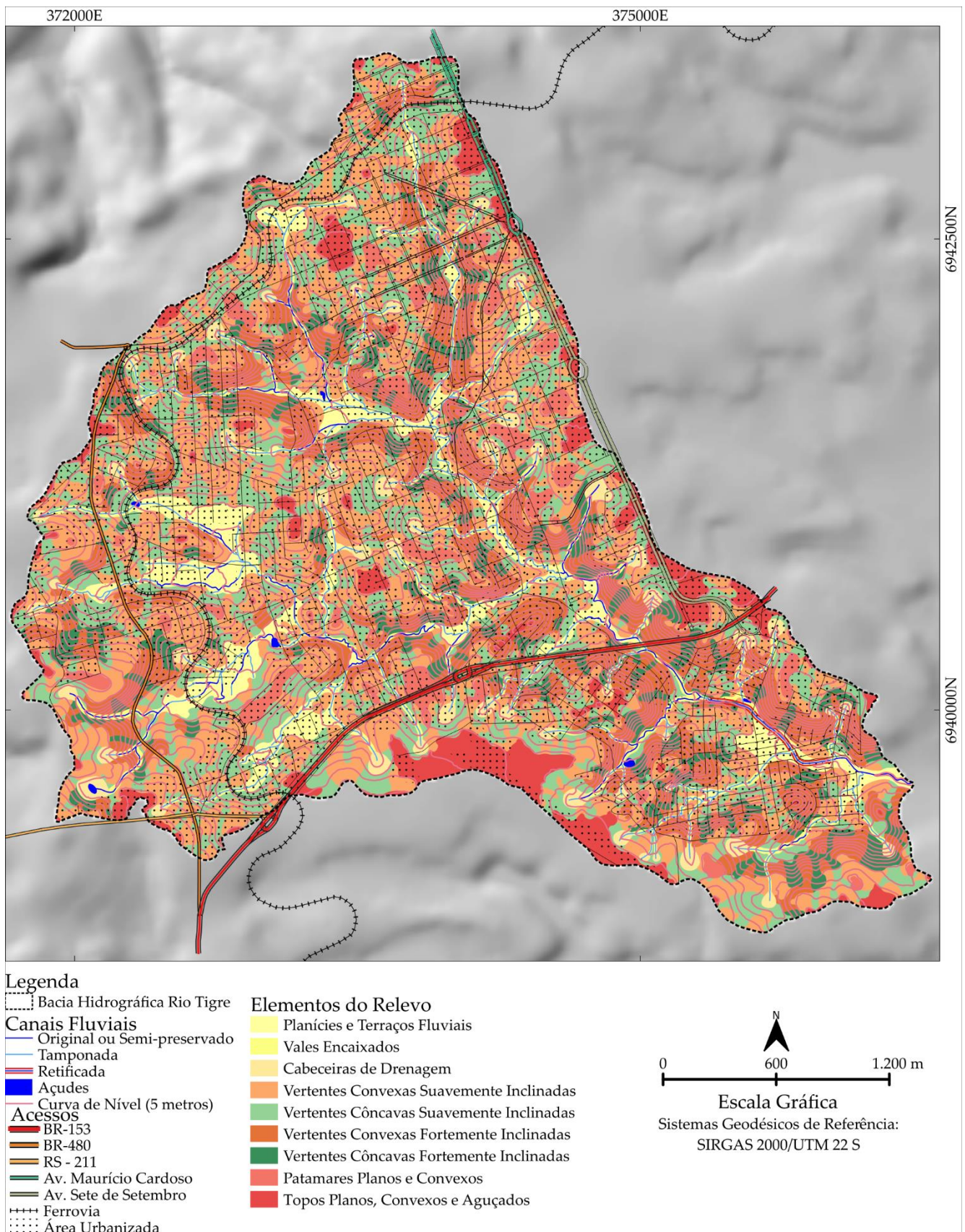


Figura S3. Expansão urbana sobre os elementos do relevo (2010).

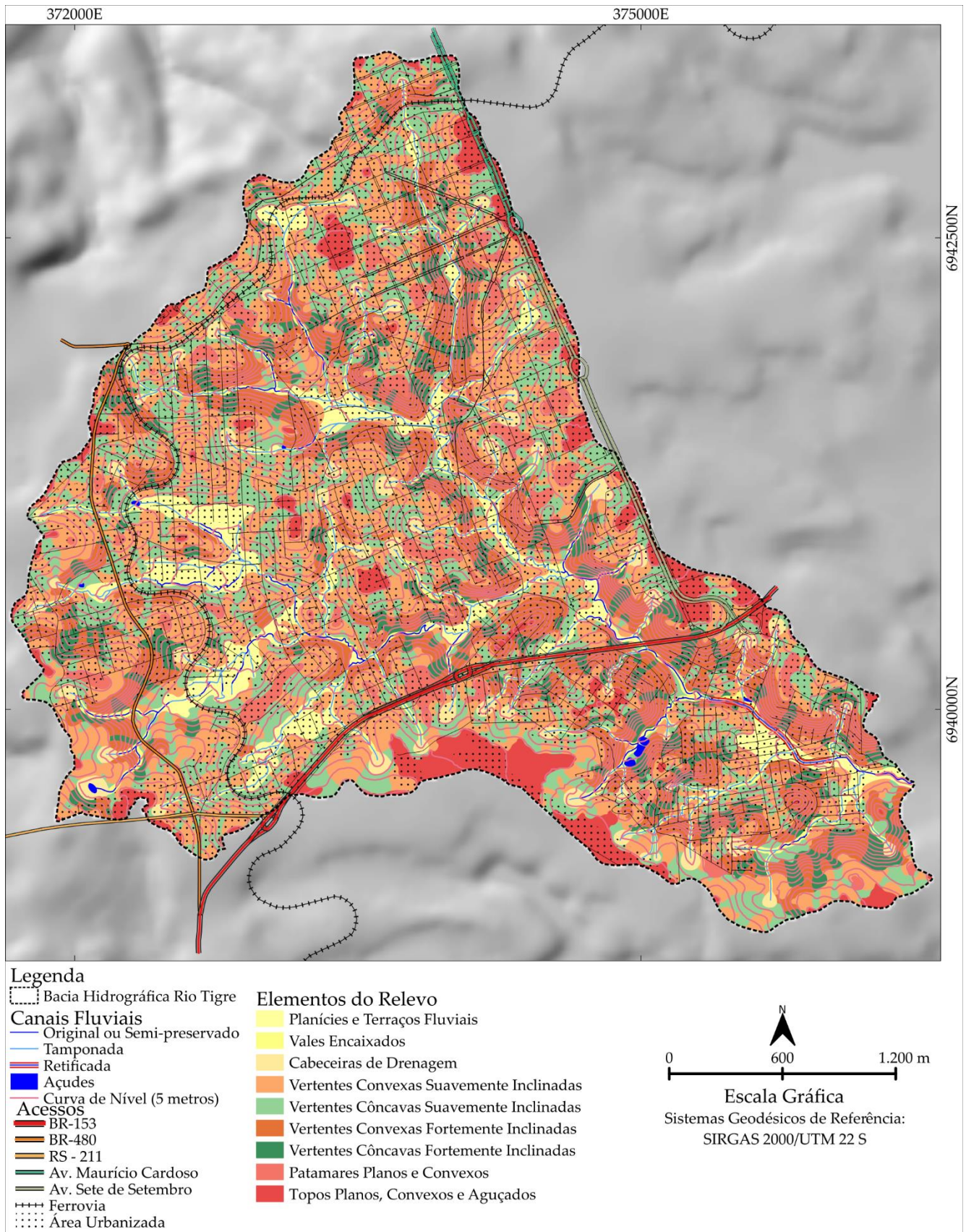


Figura S4. Expansão urbana sobre os elementos do relevo (2023).

Documento Suplementar 2: Mapa Geomorfológico da Bacia Hidrográfica do Rio Tigre, Erechim, RS. Acesso em: <https://zenodo.org/records/16001610>



Esta obra está licenciada com uma Licença Creative Commons Atribuição 4.0 Internacional (<http://creativecommons.org/licenses/by/4.0/>) – CC BY. Esta licença permite que outros distribuam, remixem, adaptem e criem a partir do seu trabalho, mesmo para fins comerciais, desde que lhe atribuam o devido crédito pela criação original.